

## 会社概要

商号/株式会社 菅組 (すがぐみ)  
創業/昭和13年1月1日  
設立/昭和28年12月17日  
本店/大分県豊後高田市香々地 4089 番地  
資本金/1億円  
代表取締役社長/堤 俊之  
事業内容/建設業  
許可番号/国土交通大臣許可(特-3)第1459号  
許可年月日/令和4年2月27日  
許可業種/土木一式工事業、建築一式工事業、大工工事業  
左官工事業、とび・土工・コンクリート工事業  
石工事業、屋根工事業  
タイル・れんが・ブロック工事業、鋼構造物工事業  
鉄筋工事業、舗装工事業、しゅんせつ工事業  
板金工事業、ガラス工事業、塗装工事業  
防水工事業、内装仕上工事業、熱絶縁工事業  
建具工事業、水道施設工事業、造園工事業  
解体工事業  
一級建築士事務所  
登録番号/大分県知事登録第13Z-11596号  
宅地建物取引業  
免許番号/大分県知事(2)第2958号  
加入団体/大分県建設業協会、全日本漁港建設協会  
日本港湾空港建設協会、日本海上起重技術協会  
大分県建築士会、大分県建築士事務所協会



## 株式会社 菅組 SUGAGUMI Co.,Ltd.

本店	〒872-1202 大分県豊後高田市香々地 4089 番地 TEL (0978) 54-3311
本社	〒870-0037 大分県大分市東春日 6-1 つつみビル TEL (097) 529-5507 FAX (097) 529-5492
福岡支店	〒812-0011 福岡市博多区博多駅前 1-19-3 博多小松ビル 2F TEL (092) 473-0172
山口営業所	〒745-0047 山口県周南市入船町 3-15 TEL (0834) 22-2367
中津営業所	〒871-0047 大分県中津市丸山町 14-1 中津つつみビル TEL (0979) 22-1356
国見営業所	〒872-1401 大分県国東市国見町伊美 2322 TEL (0978) 82-1151
姫島出張所	〒872-1501 大分県東国東郡姫島村 TEL (0978) 87-3121
杵築出張所	〒873-0033 大分県杵築市守江 1245 TEL (0978) 63-9216



<<http://www.kk-sugagumi.co.jp>>

CORPORATE PROFILE



# SUGAGUMI CORPORATION

## CORPORATE PROFILE 一会社案内一



GENERAL CONSTRUCTION COMPANY SINCE 1938

株式会社 菅組

# 次へ繋がる大分の街を 創る。守る。

それが私たち菅組の仕事。

## 信頼と感謝を胸に、 未来へとつなぐ。

私たち株式会社菅組は、昭和 13 年、大分県西国東郡香々地町で始まりました。土木請負業を主軸とし 80 年余りの歩み。激しく変化する時代の流れにより建設事業も多様化する中で、建築部門を拡充するなど弛まぬ努力を重ねながら、総合建設業としての実績を着実に伸ばしてきました。これもひとえに菅組に関わる皆様の温かなご支援の賜と、全社員を代表して心より感謝申し上げます。

変わりゆく時代の中で、大切になるのは「人」です。今後も人材育成を中心に、新たな技術の開発を積極的に進めながら、社会のあらゆる場面で皆様のお役に立てる企業を目指していきたくと思っています。どのような時代でも、菅組のモットーである『信用と技術を大切に』を胸に、菅組の菅組たる個性や強さを真っすぐに打ち出していく所存です。今後ともなお一層のご指導ご鞭撻を、心からお願い申し上げます。

代表取締役社長 堤 俊之



## 会社沿革

- 1938 (昭和 13 年 1 月) ● 創業
- 1953 (昭和 28 年 12 月) ● 株式会社菅組設立 資本金 1,500,000 円
- 1956 (昭和 31 年 1 月) ● 大分出張所 (現本社)、国見出張所を開設
- 1959 (昭和 34 年 4 月) ● 増資 資本金 2,000,000 円
- 1961 (昭和 36 年 1 月) ● 姫島出張所を開設
- 1962 (昭和 37 年 11 月) ● 増資 資本金 4,300,000 円
- 1963 (昭和 38 年 12 月) ● 増資 資本金 8,000,000 円
- 1969 (昭和 44 年 7 月) ● 杵築事業所 (現杵築出張所) を開設
- 1970 (昭和 45 年 11 月) ● 増資 資本金 15,000,000 円
- 1971 (昭和 46 年 4 月) ● 徳山出張所 (現山口営業所) を開設
- 1973 (昭和 48 年 9 月) ● 増資 資本金 30,000,000 円
- 1975 (昭和 50 年 1 月) ● 現本社ビル新築移転
- 1976 (昭和 51 年 9 月) ● 増資 資本金 50,000,000 円
- 1978 (昭和 53 年 7 月) ● 福岡営業所 (現福岡支店) を開設
- 1982 (昭和 57 年 10 月) ● 増資 資本金 80,000,000 円
- 1983 (昭和 58 年 4 月) ● 中津出張所 (現中津営業所) を開設
- 1987 (昭和 62 年 10 月) ● 増資 資本金 100,000,000 円
- 2000 (平成 12 年 2 月) ● ISO9001 認証
- 2014 (平成 26 年 6 月) ● ISO14001 認証・ISO45001 認証
- 2021 (令和 3 年 3 月) ● 「大分本社」、「本店」の改称



代表取締役社長 堤 俊之



# 建築

創立以来「信用と技術を大切に」をモットーに、時代のニーズに応え続けてきました。長年の経験と実績で培われた数々のノウハウを活かし、人々のより快適な暮らしを提供しています。



さんふらわあターミナル (大分県別府市)



グランドパレス大分田室町 (大分県大分市)



スーパーセンタートライアル鹿屋上野町店 (鹿児島県鹿屋市)



武道スポーツアリーナ (大分県豊後大野市)



生活習慣病・脳内科あべクリニック (大分県大分市)



サンリット中島 (大分県大分市)



サンリット石垣東 (大分県別府市)

- ・第二つつみビル (大分市金池南)
- ・中津つつみビル (中津市丸山町)
- ・木野団地 (国東市安岐町) ... 他



# 不動産

24時間の防犯・防災管理システム完備の分譲マンションや、立地の良い賃貸マンション・テナントを取り扱っています。



玉来ダム本体建設工事 (大分県竹田市)



大在西地区ケーソン製作工事 (大分県大分市)



大分川鬼崎地区護岸災害復旧工事 (大分県大分市)



新わらびのトンネル工事 (大分県日田市)



大分 212 号三光本耶馬渓道路長野橋下部工 (P1・P2・P3) 設置外工事 (大分県中津市)



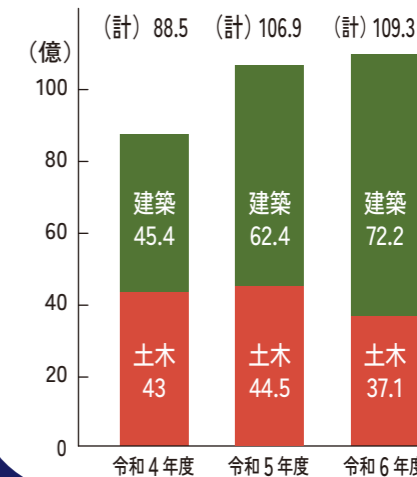
# 土木

菅組の大きな柱。卓越した技術と情熱が人々の暮らしを支えています。これからも豊かな自然を次世代に残し、人と地球の共存を育みながら、快適な環境づくりに努めていきたいと考えています。



第三十八西海号 (全旋回式グラブ重機船)

## 一 完工高の推移



# 職人と技術屋が集い働く それが私たち菅組の強み。

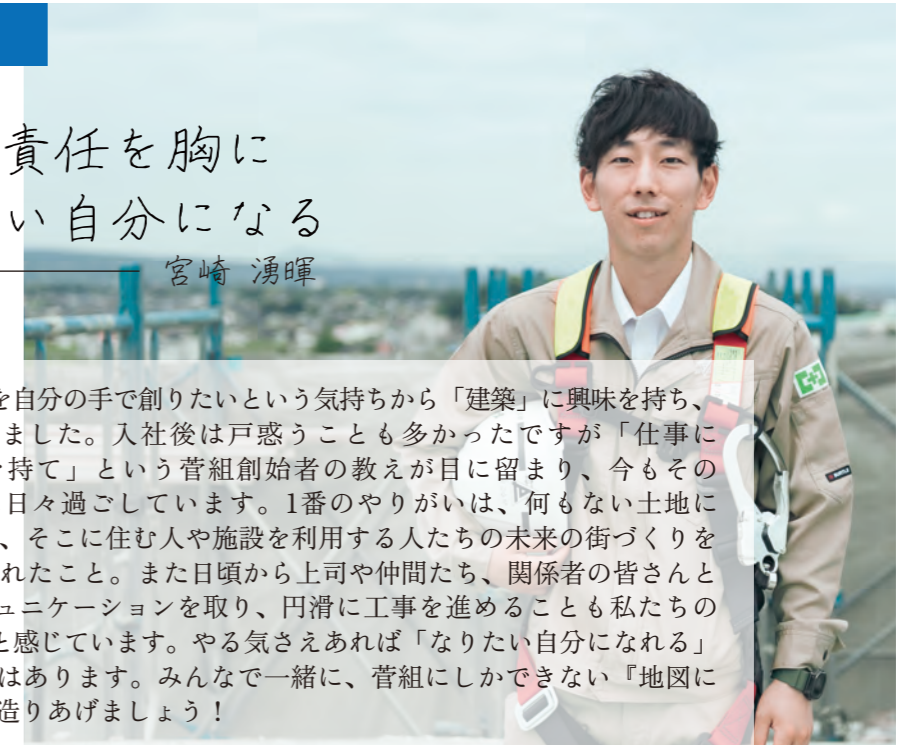
私たち菅組には、長年積み重ねてきた実績と培ってきた技術がある。  
その街に住む人の笑顔のために、もっと便利で快適な暮らしをカタチにする。  
それが私たちの願う明日です。



## 建築部

誇りと責任を胸に  
なりたい自分になる

宮崎 湧暉



自分で住む街を自分の手で創りたいという気持ちから「建築」に興味を持ち、菅組に入社しました。入社後は戸惑うことも多かったですが「仕事に誇りと責任を持って」という菅組創始者の教えが目に留まり、今もその言葉を大切に日々過ごしています。1番のやりがいは、何もない土地に建物が完成し、そこに住む人や施設を利用する人たちの未来の街づくりをする一員になれたこと。また日頃から上司や仲間たち、関係者の皆さんと積極的にコミュニケーションを取り、円滑に工事を進めることも私たちの大切な役割だと感じています。やる気さえあれば「なりたい自分になれる」環境がここにはあります。みんなで一緒に、菅組にしかできない『地図に残る仕事』を造りあげましょう！

私がここで働く理由

## 土木部

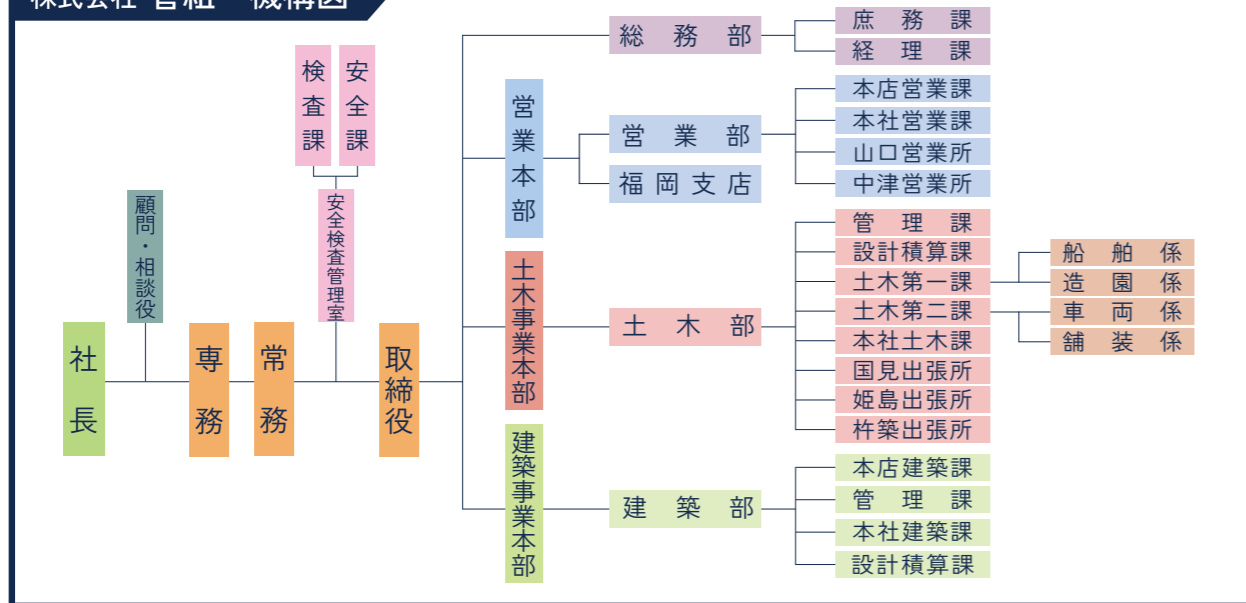
活躍の場は  
自分で切り拓く

轟原 将也



ひとつの工事が完成するまでには、多くの会社や職人さんたちの協力が必要です。工事に関わる全ての人たちが仕事に集中できるよう、日々を大事にしながらお互いに信頼関係を築くことを大切にしています。工期や事故の不安もありますが、無事故・無災害で完成した時は心地よい達成感を感じます。私たちの仕事は入社間もない若手でも、自分のやる気次第で活躍の場が生まれます。先輩の動きを見て、真似て、考えながら働くことが成長への近道です。建設業は休みも少なく残業が多いなどというイメージがあるかもしれませんが、実際は真逆で福利厚生の充実が仕事を楽しく力になっています。いつか皆さんと一緒に汗をかき、共に働ける日を楽しみにしています。

## 株式会社 菅組 機構図



## 関連会社

- 株式会社堤産業
- 有限会社双国建設
- 琴龍建設株式会社
- 堤生コン株式会社
- 有限会社姫島建設
- 有限会社東宝物産

## 新卒者募集

- ◆対象者  
大学・短期大学・高専・専門学校・高等学校
- ◆募集職種  
建築技術者（施工管理）：若干名  
土木技術者（施工管理）：若干名
- ◆初任給（令和7年4月実績）  
大学卒本給（月額）220,000円  
短大・高専卒本給（月額）210,000円  
各種手当有り
- ◆選考方法  
筆記試験（一般常識、専門）  
面接試験 ※応募者多数の場合は書類選考させていただきます

- ◆提出書類  
1. 履歴書  
2. 成績証明書  
3. 健康診断書  
4. 卒業見込証明書

### ◆新入社員教育について

当社では入社後、実際に現場配属される前に安全講習会を実施し、現場でのおおまかな流れを学びます。その他にもマナーアップ講座など複数の講習を受講し、学生時代とは少し違う勉強もします。その後の配属先でも先輩社員と一緒に様々な講習等へ積極的に参加し、自身のスキルアップに努めて貰います。

